

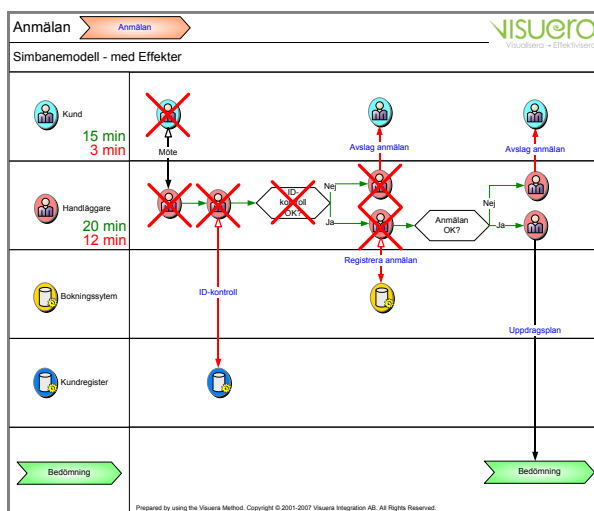
## Visuera Modeler

*För att kunna utveckla verksamhetens processer och dess IT-stöd, behöver vi förstå dem!*

*Vi vet också att det är en stor utmaning att införa ett processorienterat arbetssätt inom en organisation, oavsett det gäller Lean, Six Sigma eller liknande.*

*Ett bra sätt att motivera och engagera anställda är att använda begripliga processmodeller vid kravställning, i det dagliga arbetet och för att stödja kontinuerlig processförbättring. En viktig del i detta arbete är därför ett verktyg för processmodellering som möjliggör modellering av arbetssätt, processer, informationsflöden mm på ett enkelt sätt.*

*Med Visuera Modeler är det enkelt att visualisera komplexa verksamhetsprocesser och samtidigt få alla typer av flöden tydliggjorda. Verktøget är avsett att användas av såväl verksamhetskunniga som IT-specialister.*



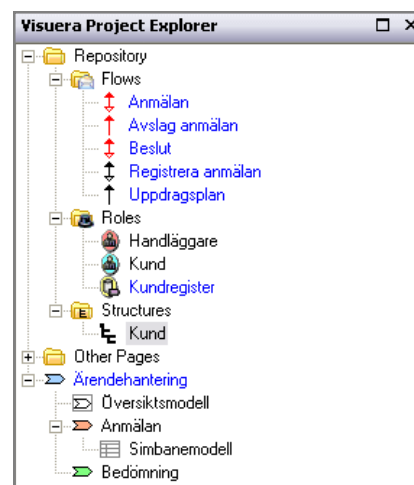
Grafisk modell med nyttoeffekter

Visuera Modeler används för att beskriva nuvarande och önskade processer (NU-läge & BÖR-läge). Med verktyget visualiseras även de förbättringar som införandet av en ny eller förändrad process innebär.

### Fördelarna med modellerna

Modellerna som utvecklas kan användas av alla berörda för att:

- Beskriva befintliga verksamhetsprocesser
- Utveckla och påverka utvecklingen av nya verksamhetsprocesser
- Visa på nyttoeffekter och skapa underlag för investeringskalkyler
- Kravställa i samband med utveckling eller upphandling av förbättrat IT-stöd
- Utveckla ett förbättrat IT-stöd
- Införa Lean eller motsvarande
- Utbilda i och åskådliggöra hur en verksamhetsprocess fungerar eller skall fungera samt hur ett befintligt eller nytt IT-stöd skall användas



Överskådlig projektvy

### Fördelarna med verktyget

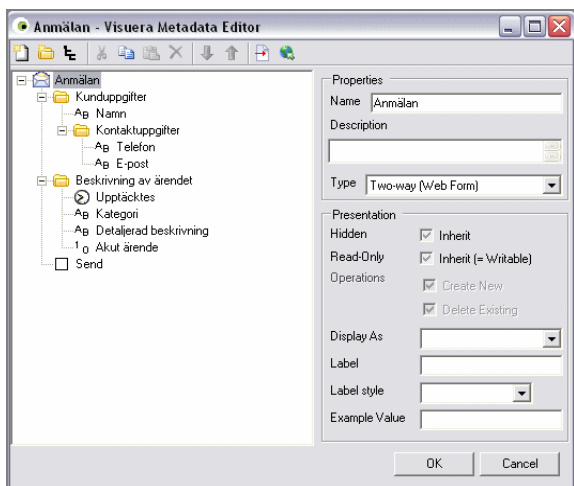
Med hjälp av verktyget visualiseras och specificeras process- och informationsmodeller kopplat till informations- och arbetsflöden, fysiska flöden samt roller. Genom att verktyget och metoden använder endast ett fåtal enkla begrepp som aktivitet, flöde

*Visueras affärsidé är att med en unik metod (Visuerametoden) och med effektiva verktyg hjälpa organisationer och företag att kartlägga, kravställa samt införa effektiva informationsflöden i alla typer av processer.*

och roll beskrivs en process tydligt och fullständigt.

Visuera Modeller erbjuder:

- Verktyg för detaljerad informationsmodellering av flöden och register
- Verktyg för navigering mellan modeller, informationsflöden och roller
- Verktyg för att visualisera och specificera en tjänsteorienterad systemarkitektur (SOA)
- Stöd för validering med metodregler
- Biblioteksfunktion för återanvändning och sökning av informationsstrukturer och roller
- Funktion för att skapa och anpassa webbformulär, kopplade till informationsflöden mellan roller
- Funktion för att beskriva de nyttoeffekter som erhålls om ett BÖR-läge för en verksamhetsprocess införs
- Funktion som gör det möjligt att publicera processmodeller på webben



Modelleringsverktyg för informationsflöde

- Möjlighet att koppla externa dokument och bilder till en processmodell
- Funktion som förbereder automatgenerering av programkod för ett eventuellt nytt IT-stöd enligt Visuerametodens Steg 3
- Funktion för export/import av informationsstrukturer, exempelvis XML

Verktøget för modellering av informationsflöden är mycket kraftfullt och möjliggör att i detalj specificera vilken information som skall utbytas mellan roller vid kommunikation. I en trädstruktur definieras informationsmodeller ner på fältnivå

För att utveckla användbara system krävs att användarna och deras arbetsuppgifter ställs i centrum. Därför har vi byggt in en funktion i detta verktyg för att skapa webbformulär automatiskt. I webbformuläret presenteras informationen för användaren. Ett tydligt användargränssnitt med anpassningsbart utseende illustrerar mycket snabbt och enkelt hur personer i organisationen kan tänkas arbeta i ett eventuellt nytt eller förändrat IT-system. Denna funktion används med fördel även vid s.k. användbarhetsdesign.

Automatskapat webbformulär

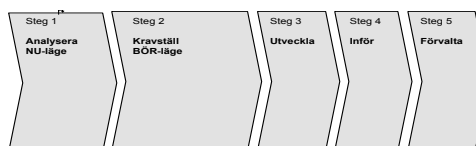
I figurexemplen visas en anmälan som har kunduppgifter som namn och kontaktuppgifter samt en beskrivning av ärendet.

För lokal installation krävs:

- Microsoft® Windows® XP eller senare
- Microsoft® Office Visio® Standard 2010 eller senare
- Microsoft® .NET Framework Version 2.0 eller senare
- Minimum 512 MB RAM, 600 MHz CPU

**Kontakta oss på tel 08-545 494 30 om du vill ha mer information eller prova vårt modelleringsverktyg**

Visuerametoden har 5 steg. Med fördel används Visuera Modeller under de två första stegen i Visuerametoden: Analysen av NU-läget (Steg 1) och utvecklingen av ett BÖR-läge (Steg 2).



Visuerametodens 5 steg

